



**Rapport financier
& d'activité**

2025

**GROUPE
LEADER**
insurance

Membre du groupe
Ardonagh

Sommaire

3. Cyrille de Montgolfier, Président du Conseil de Surveillance
4. Yoann Chéry, Partner Ardonagh Group, CEO Ardonagh France, CEO Groupe Leader Insurance
5. Organigramme Ardonagh Europe / Groupe Leader Insurance
6. Organigramme CODIR
7. The Ardonagh Group, une des plus grandes plateformes mondiales indépendantes de courtage d'assurance
8. Nos partenaires/Chiffres clés opérationnels
9. Offre produits & Ventilation du Chiffre d'Affaires
10. Chiffres clés
11. Jocelyn Leclerc, Directeur Finance Opérationnel
12. Courtage Grossiste
13. Arapha Bennegui, Directeur Partenariats & Développement
14. Courtage Direct
15. Elodie Reboux, Directrice Dommages-Ouvrage
16. Anne-Laure Delporte, Secrétaire Générale & Directrice Juridique & Conformité
17. Amandine Zawadzki, Directrice Sinistre & Stéphanie Rossetto, Responsable Sinistre
18. Samuel Morieux, Directeur Technique & Clientèle Spring / YouAssur
19. Nassim Tahnint, Responsable Informatique & MOA

“

2025 : La concrétisation des évolutions et des transformations opérées par le Groupe



Cette année 2025 marque un tournant majeur pour le Groupe avec son rachat par Ardonagh Europe, entité européenne de The Ardonagh Group, l'un des plus grands courtiers indépendants au monde présent dans plus de 30 pays.

Cette entrée au sein d'Ardonagh Europe apporte la preuve que les travaux d'organisation, de restructuration et de modernisation, lancés par Groupe Leader Insurance depuis plusieurs années, ont été menés avec succès.

La gestion des sinistres, avec près de 30 collaborateurs répartis en 6 pôles de compétences, apporte une expertise pointue et spécialisée. Ces pôles prennent en charge les sinistres Construction, Courtage Direct et IARD.

L'équipe Juridique & Conformité, pilier devenu essentiel, et au cœur de la mission d'un courtier grossiste, accompagne nos courtiers partenaires, leur permet de monter en compétence et répond ainsi aux exigences du marché.

La Transformation Digitale du Groupe a été menée avec succès, et aujourd'hui, l'ensemble des produits commercialisés sont gérés dans le nouvel outil.

Ajoutons aussi les cabinets de courtage qui ont rejoint notre Groupe et nous ont permis de diversifier et d'élargir notre activité.

Ces quelques exemples témoignent des changements en profondeur initiés depuis plusieurs années grâce au professionnalisme des équipes, et à l'esprit entrepreneurial du groupe toujours intact.

C'est grâce à ce travail remarquable que nous avons pu devenir la plateforme française d'Ardonagh Europe.

Aujourd'hui dans un marché du courtage qui se consolide, le groupe aborde avec confiance et sérénité une nouvelle étape de son histoire, avec le soutien de l'un des plus grands acteurs mondiaux du secteur.

Je suis convaincu que l'accélération de notre croissance organique, notre capacité à toujours mieux répondre aux attentes de nos partenaires et de nos clients, la confiance des assureurs avec qui nous travaillons et travaillerons, et notre volonté déterminée d'accueillir de nouveaux courtiers dans notre groupe, feront de nous un acteur clé et singulier du courtage en France.

”

Cyrille de Montgolfier,
Président du Conseil de Surveillance



L'année 2025, une étape fondatrice dans l'histoire de notre Groupe



L'arrivée d'Ardonagh à nos côtés nous a donné une dimension nouvelle et une ambition renforcée. Nous avons désormais la responsabilité et la fierté de représenter en France l'un des tout premiers courtiers au monde. Cette confiance nous honore, mais elle nous oblige surtout à voir plus loin et plus grand.

Grâce à cette alliance, nous disposons de moyens inédits pour accélérer très fortement notre croissance externe, et enrichir nos capacités en nouveaux produits. Notre ambition est claire : dépasser 100 millions d'euros de chiffre d'affaires dès 2026, et doubler notre taille dans les trois prochaines années.

Cet objectif est exigeant, mais il est à la hauteur du potentiel de nos équipes, et de la force de notre projet.

L'installation d'Ardonagh France dans nos nouveaux bureaux du 8^e arrondissement, rue Pierre Charron, symbolise cette nouvelle étape.

C'est un lieu ouvert, institutionnel à 50 mètres des Champs Élysées, à l'image de ce que nous voulons construire : un groupe structuré, solide, et profondément ancré dans la proximité avec ses clients et ses partenaires, sans jamais oublier l'entrepreneuriat.

Une structure forte, au service de l'agilité et de la pérennité.

L'acquisition de Cooper Gay début janvier 2026 s'inscrit pleinement dans cette stratégie. Elle nous permet de diversifier nos expertises et d'être désormais présents sur l'intégralité des produits IARD. C'est une avancée majeure qui renforce notre crédibilité technique et notre capacité à accompagner tous les besoins du marché, y compris dans les risques les plus techniques (spatial, maritime, risques aggravés, industriels...).

En 2026, notre marketplace sera très fortement enrichie de nouvelles solutions. Nous allons offrir à nos réseaux, à nos clients et à nos partenaires, un éventail de produits sans équivalent, porté par la puissance d'Ardonagh et par le savoir-faire historique de nos équipes.

Cette croissance s'accompagnera d'un renforcement de notre structuration, de nos outils et de nos processus. Mais je tiens à le dire avec force : nous ne devons jamais perdre ce qui fait notre identité. Notre ADN entrepreneurial, notre agilité, notre esprit de conquête et la proximité humaine qui nous caractérisent, doivent rester au cœur de notre projet.

Aujourd'hui, nous sommes présents en France, en Italie et en Belgique.

Plus de 35 bureaux et près de 450 collaborateurs au service de plus de 4 000 courtiers.

Demain, nous serons encore plus forts, plus européens, plus innovants. Mais ce succès reposera toujours sur la même énergie, et la qualité des partenariats avec nos assureurs historiques.

De nombreuses marques composent Groupe Leader Insurance – Ardonagh France, chacune étant spécialiste dans son domaine : Océaliz, Jurifisc, Spring, Cooper Gay, Leader Underwriting, CF Assurances, Lecam, Phenix, Infocéa, ...

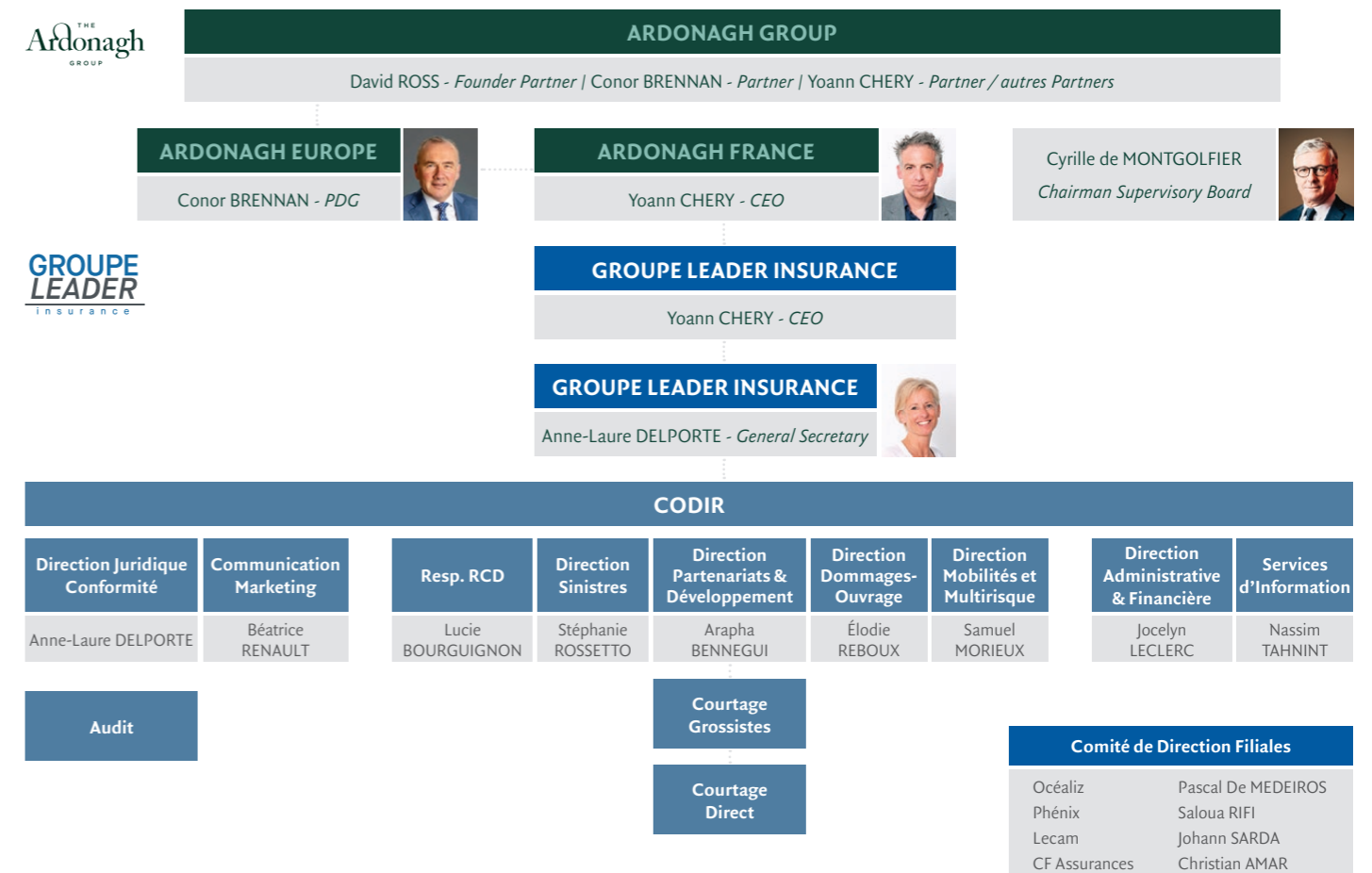
Leader en assurance construction, premier courtier des DROM COM, leader en RC Professionnelle des marchands ambulants, TOP 10 du courtage français et TOP 5 du courtage en assurance automobile et du particulier ...

L'aventure continue !



Yoann Chéry,
Partner Ardonagh Group
CEO Ardonagh France
CEO Groupe Leader Insurance

Organigramme Ardonagh Europe / Groupe Leader Insurance



Organigramme CODIR

CODIR 2025



COMITÉ DE DIRECTION FILIALES

Pascal De MEDEIROS	<i>CEO Océaliz</i>
Saloua RIFI	<i>CEO Phenix Assurance</i>
Johann SARDA	<i>CEO Lecam</i>
Christian AMAR	<i>CEO CF Assurances</i>

The Ardonagh Group, une des plus grandes plateformes mondiales indépendantes de courtage d'assurance

Nos entités sont autonomes, mais agissent de concert. C'est le genre d'unité qu'il est difficile de trouver, même dans les entreprises les plus centralisées. De tout ce que nous avons accompli, c'est ce dont nous sommes le plus fiers.

Ensemble, nous avons créé un environnement où la singularité et l'innovation peuvent s'épanouir, et où elles peuvent être mises à profit et amplifiées pour donner naissance à des réalisations véritablement remarquables.



David Ross
Directeur général du groupe

AMBITION

Avec un chiffre d'affaires multiplié par dix, Ardonagh se classe parmi les 15 premiers courtiers d'assurance mondiaux

Financement disponibles auprès d'investisseurs à long terme

Les meilleurs talents entrepreneuriaux sont encouragés à rejoindre l'entreprise pour contribuer à sa croissance à long terme

EXPÉRIENCE

Une équipe de direction de premier plan

Des actionnaires qui maîtrisent le secteur de l'assurance

Une expertise rigoureuse en matière de fusions-acquisitions et d'intégrations

UN LIEU DE RENCONTRE POUR

EXPERTISE

Des spécialistes locaux ayant des relations solides avec leurs clients grâce à plus de 250 sites répartis dans plus de 30 pays

L'excellence en matière de capacités grâce à des investissements dans la gestion de portefeuille

Une utilisation de pointe des données et des technologies via **Ardonagh Intelligence**

ENGAGEMENT

8 millions £ reversés à des associations caritatives locales et à des projets communautaires par l'intermédiaire d'ACT, l'organisme caritatif agréé d'Ardonagh, et de nos collaborateurs

Des programmes de management et de développement spécialisés, proposés par l'Ardonagh Academy, ouverts à tous les collaborateurs

Une stratégie unique en matière de développement durable visant à être un acteur responsable et innovant du secteur



Création
2017



Primes brutes souscrites
22 milliards €



Chiffre d'affaires
2,9 milliards €



Effectifs
+ de 12 000



EBITDA
1,1 milliards €



+ de 30
Pays

Nos principaux partenaires



Et bien plus encore : SwissLife, April, MMA, etc.

Chiffres clés opérationnels

Top 3 en RCD,
42 000 contrats



MRH / MRP : 18 000 polices



Top 3 en DO,
5-6 000 contrats / an



+ 45 000 clients particuliers

Top 10 en Auto,
+ 30 000 contrats



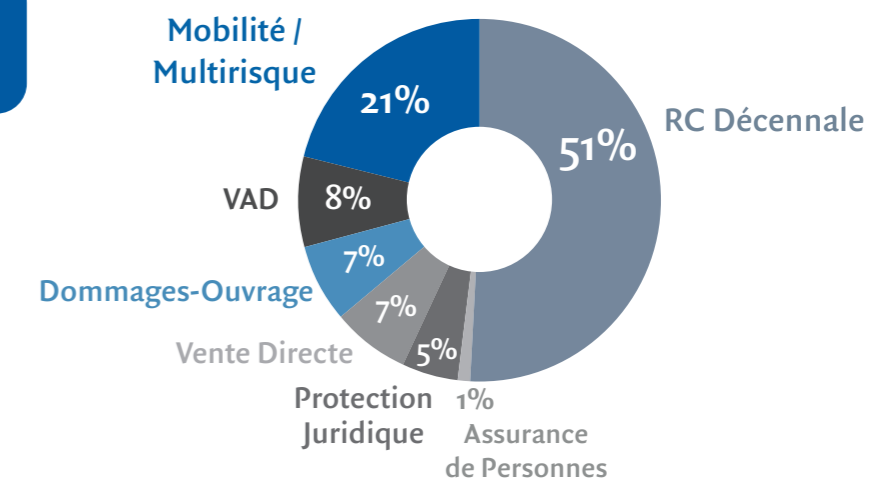
+ 50 000 clients TNS et TPE

Offre produits & Ventilation du Chiffre d'Affaires

Assurance Construction	Assurance Immeubles et Professionnels	Autres assurances IARD
Responsabilité Civile Décennale	Multirisque Pro	Automobile standard
Dommages-Ouvrage	Responsabilité Civile Professionnelle	Automobile RAG
GFA (Garantie Financière d'Achèvement)	Propriétaire Non Exploitant	Automobile Temporaire NEW 2025
	Propriétaire Non Occupant	Automobile standard DROM COM NEW 2025
	Multirisque Immeuble	2 roues : moto / cyclomoteur
	Risques Cyber NEW 2025	Multirisque Habitation
		Santé



Répartition du CA combiné 2025 par activités (en m€)



Chiffres clés, Évolution du CA et des effectifs (sur les 5 dernières années)



Production & Gestion

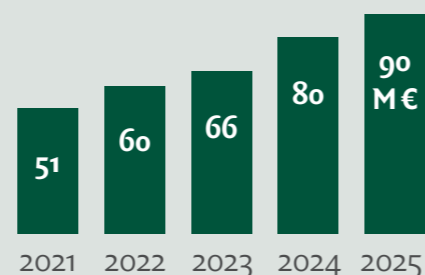
Nouveaux contrats	13 000 RCD+PIB et 5 500 DO
Sinistres gérés	11 700
Polices en portefeuille	46 000 en Construction & 47 000 en IARD
Montant des primes gérées	plus de 200 M€
Clients	près de 5 000 courtiers et plus de 30 000 clients (personnes physiques)



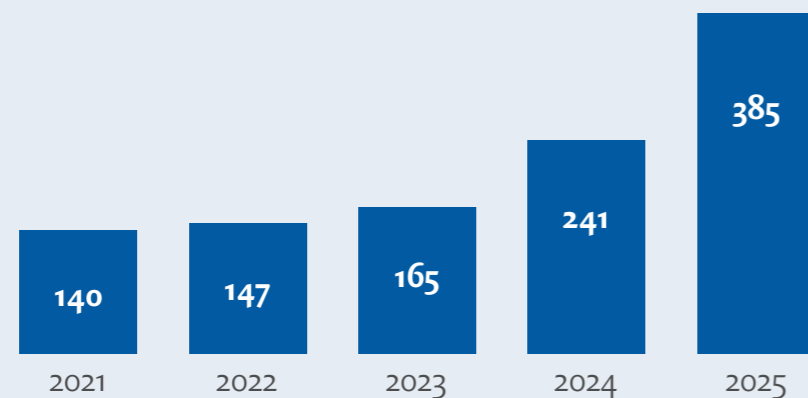
Solidité

Capital social du Groupe	61 748 k€
Fonds propres globalisés approximatifs	300 M€

Évolution du CA



Évolution des effectifs



Forte structuration de la Direction Administrative et Financière pour accompagner le Groupe Leader Insurance dans sa croissance



Nous sommes fiers de faire partie, depuis le 1^{er} octobre 2025, du Groupe international Ardonagh, un des leaders mondiaux dans le courtage en assurance, avec presque 20 milliards d'euros de primes en portefeuille. Le Groupe Leader Insurance va représenter ses intérêts en France, au travers d'une stratégie très forte de croissances externes, avec une dizaine d'acquisition par an.

Parallèlement, nous allons réaliser en 2026 notre objectif ambitieux de dépasser un chiffre d'affaires de 100 millions d'euros, objectif que nous nous étions fixés il y a cinq ans.

Par ailleurs, il est important d'évoquer la réforme de la facturation électronique, qui démarre en septembre 2026 pour la réception des factures fournisseurs, qui peut être vu comme une contrainte, mais que nous avons abordé comme une opportunité, pour utiliser l'application que nous avons sélectionnée pour structurer nos process « Purchase-to-Pay » de bout en bout, tout en répondant aux exigences réglementaires.

Ainsi, pour accompagner le groupe dans l'atteinte de ces fortes ambitions et pour le respect des exigences réglementaires qui s'accroissent, la Direction Administrative et Financière accélère sa restructuration :

- Création d'un service dédié au M&A, pour se consacrer aux nombreuses acquisitions en cours et à venir
- Renforcement des services contrôle de gestion, comptabilité et trésorerie, pour intégrer les nouvelles acquisitions, répondre aux exigences du groupe et un meilleur pilotage des données et des flux
- Mise en place d'un nouveau système d'information beaucoup plus performant et opérationnel, dont l'automatisation et la fluidité vont accélérer les temps de traitement et les analyses
- Homogénéisation des process et des applications.

Fin 2025, Groupe Leader Insurance comptait 19 filiales, en France métropolitaine et dans les DROM-COM, près de 450 collaborateurs, dont une quarantaine au service Finance, une quarantaine d'établissements, une cinquantaine de compagnies, dont certaines en délégation totale et plus de 4 000 courtiers partenaires.

La Direction Administrative et Financière aborde l'année 2026 dans les conditions idéales pour accompagner le Groupe Leader Insurance pour atteindre de nouveau ses objectifs et renforcer sa place de leader sur le marché du courtage français.



Jocelyn Leclerc,
Directeur Finance Opérationnel

Courtage Grossiste

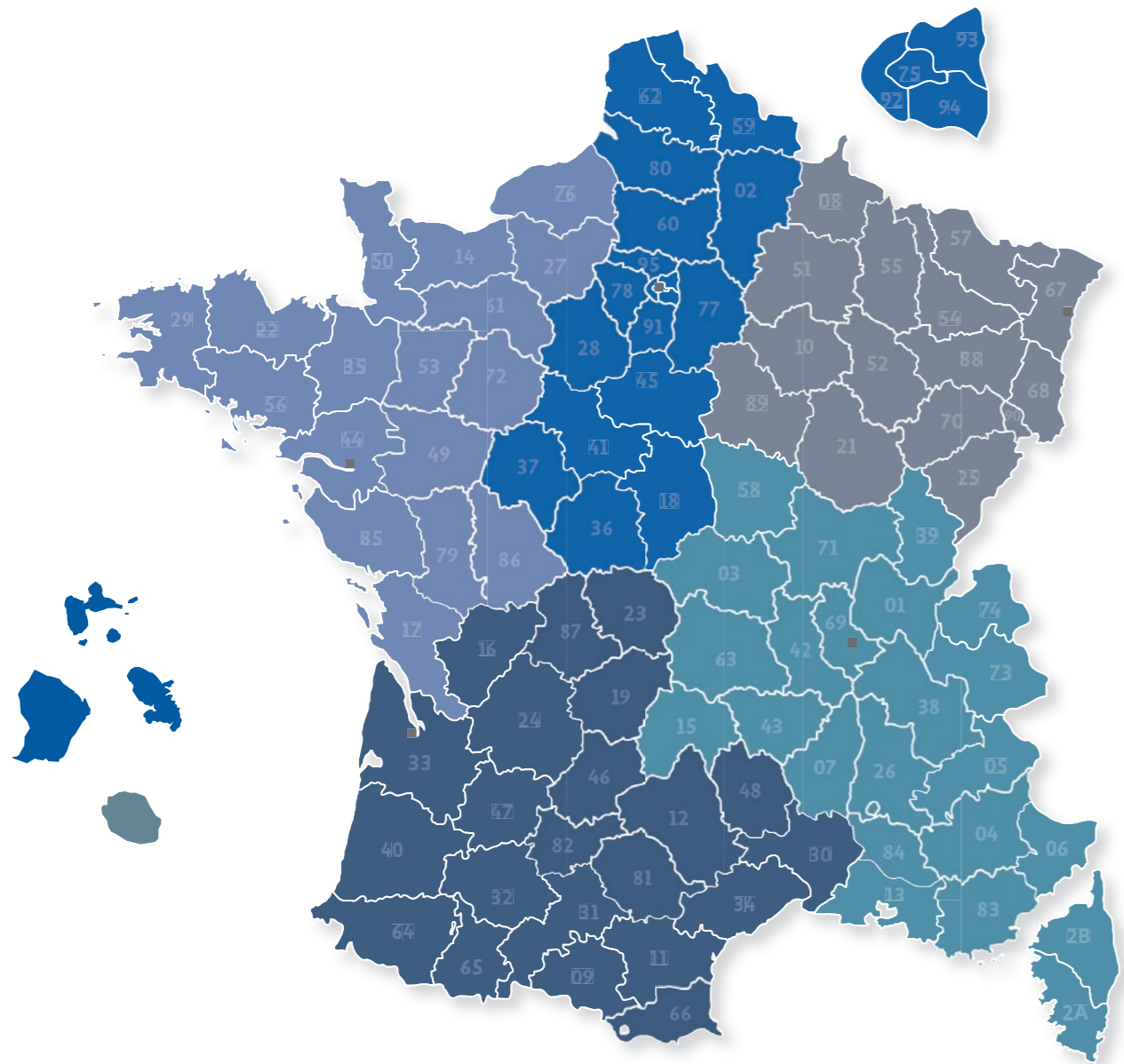
(Leader Souscription, AXRE, Spring, Océaliz, ...):

Près de 5 000 courtiers de proximité

5 inspecteurs de proximité

7 animateurs à distance

répartis par zone géographique pour le pilotage et l'animation commerciale



“

2025 : Une nouvelle étape stratégique au service du développement



L'année 2025 marque une étape majeure dans l'histoire de notre activité.

Le Groupe a rejoint Ardonagh Europe, ouvrant ainsi la voie à de nombreuses opportunités de développement et de nouvelles perspectives de croissance.

Cette évolution stratégique nous permet de travailler étroitement avec les équipes d'Ardonagh, afin de concevoir de nouveaux produits répondant toujours plus précisément aux besoins de nos courtiers et de leurs clients. Cette collaboration s'inscrit dans une vision commune : construire une offre d'assurance innovante, performante et durable.

Au cours de l'année, nous avons poursuivi l'enrichissement de notre gamme avec le lancement d'offres particulièrement attendues par le marché, notamment la RCD Photovoltaïque, qui vient accompagner l'essor des activités liées à la transition énergétique.

Parallèlement, nous avons renforcé nos équipes commerciales afin de soutenir notre nouvelle stratégie de développement, et intensifier notre proximité avec notre réseau de partenaires.

Cette dynamique s'accompagne également d'un travail approfondi sur l'amélioration de l'expérience courtier. Nous avons engagé une simplification des parcours de souscription et poursuivi le développement de notre marketplace, permettant d'accéder plus facilement à l'ensemble de nos produits.

Notre approche évolue également vers une logique plus intégrée : une réflexion désormais menée à l'échelle du Groupe et des produits, plutôt que par filiale, afin d'apporter davantage de cohérence, de lisibilité et d'efficacité à notre offre.

Ces transformations posent les bases d'un développement ambitieux pour les années à venir, toujours guidé par une même priorité : accompagner durablement nos partenaires dans leur croissance.

”

Arapha Bennegui,
Directeur Partenariats & Développement

Courtage Direct

(Leader et CF Assurances) :

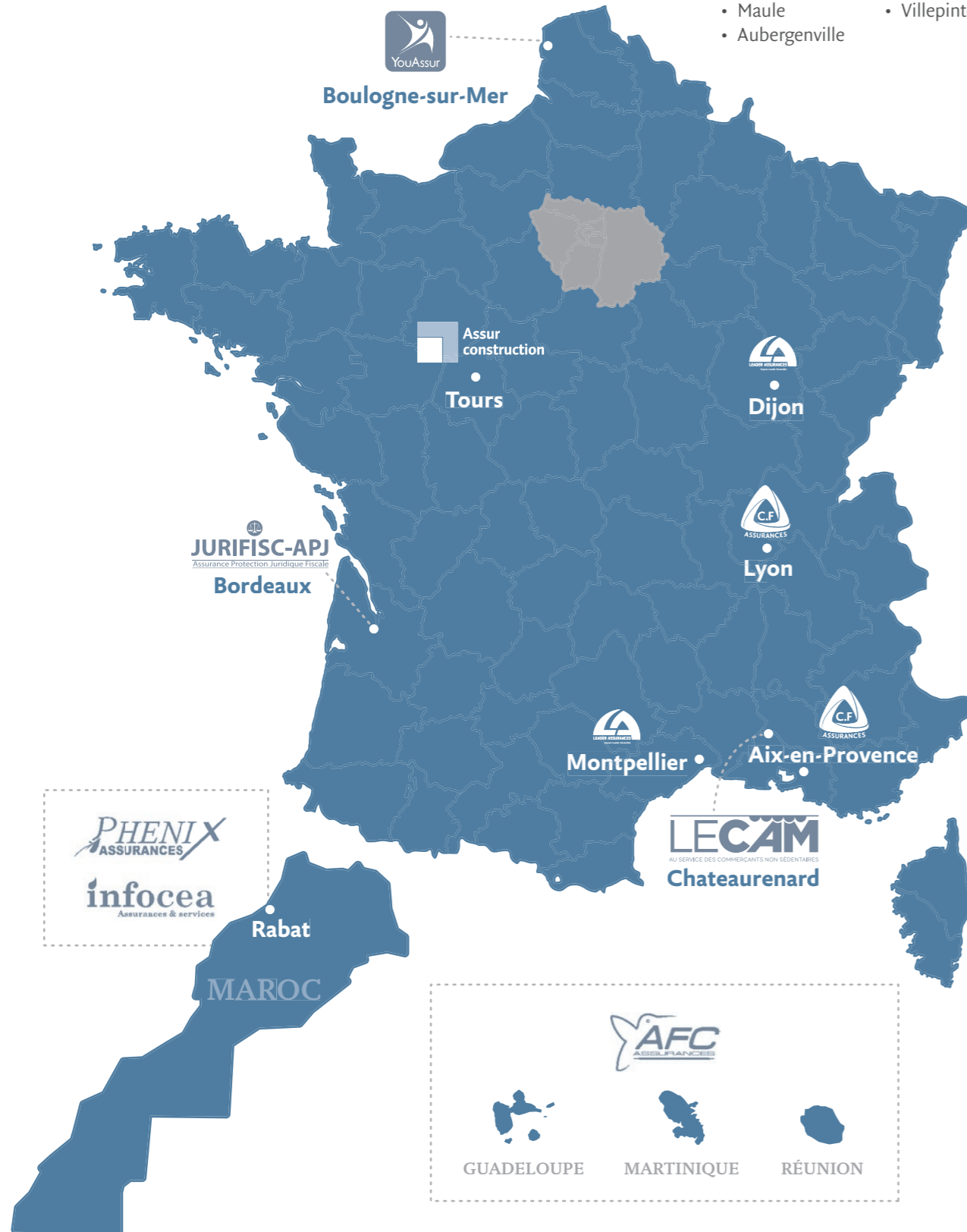
22 agences

3 responsables commerciaux

en charge de l'animation courtage Direct

Île-de-France

- Paris
- Mantes
- Houilles
- Sarcelles
- Les Mureaux
- Le Bourget
- Maule
- Aubergenville
- Juvisy
- Épône
- Créteil
- Cergy
- Meulan
- Trappes
- Villepinte



“

Notre pôle Dommages-Ouvrage : Expertise technique et excellence opérationnelle au service de nos partenaires



Le pôle Dommages-Ouvrage, situé dans les Yvelines et également dans nos bureaux parisiens, constitue l'un des piliers historique et stratégique de notre groupe.

Voilà désormais près de 10 ans que le Groupe Leader Insurance reste leader en souscription de contrats de branches longues grâce à un taux de fidélisation supérieure à 92% de notre réseau de courtier.

Il s'appuie sur une équipe dédiée de 15 collaborateurs hautement qualifiés, répartie entre les départements Souscription, Réception et Gestion de sinistres. Cette organisation intégrée nous permet d'offrir à nos partenaires courtiers et assurés un accompagnement complet, alliant rigueur technique, réactivité et qualité de service.

Notre expertise couvre l'ensemble de la chaîne de valeur du produit DO, depuis l'analyse des risques à la souscription, jusqu'au suivi des opérations de réception, puis à la gestion des sinistres.

Cette approche globale garantit une parfaite maîtrise technique des dossiers, essentielle dans un environnement réglementaire et assurantiel exigeant. Nous travaillons main dans la main avec le service Sinistre construction et notre pôle Conformité.

L'année écoulée a également été marquée par une avancée structurante majeure avec la migration vers notre outil digital YouLEAD. Cette évolution technologique permet désormais à nos partenaires courtiers de bénéficier d'un suivi complet, transparent et en temps réel de leurs dossiers.

Elle s'inscrit dans notre volonté constante d'améliorer l'expérience utilisateur et d'apporter des solutions concrètes à forte valeur ajoutée.

Sur le plan de la conjoncture, le secteur du BTP en France a traversé une période marquée par des tensions inflationnistes importantes, impactant les coûts de construction, et par conséquent, les équilibres techniques des portefeuilles. Le contexte géopolitique incertain nous amène à prévoir une année 2026 encore contrariée dans le secteur.

Néanmoins, dans ce contexte, nous constatons aujourd'hui une phase de stabilisation progressive des taux, traduisant un retour à un environnement plus lisible pour l'ensemble des acteurs. Cette normalisation reste cependant accompagnée d'une vigilance accrue dans la sélection des risques et la gestion technique des contrats.

Fort de ses compétences reconnues, de ses outils performants et de son positionnement de spécialiste, notre pôle Dommages-Ouvrage confirme sa capacité à accompagner durablement la croissance de ses partenaires, tout en garantissant la solidité technique de nos engagements.

J'aborde cette année 2026, accompagnée de nos équipes production et réception avec enthousiasme, sérénité et la volonté comme mot d'ordre, d'offrir à nos partenaires un service d'excellence, de proximité, dirigé vers la croissance et la pérennité.

”

Elodie Reboux,
Directrice Dommages-Ouvrage

“

La fonction Conformité du groupe, au cœur du dispositif de gouvernance et de maîtrise des risques



Dans le secteur du courtage en assurance, la conformité recouvre l'ensemble des obligations visant à garantir le respect des dispositions légales, réglementaires et professionnelles applicables, ainsi que la mise en œuvre de pratiques commerciales loyales, transparentes et adaptées aux intérêts des clients.

Dans ce cadre, les équipes Conformité assurent une veille réglementaire continue, et s'assurent de la bonne application des normes en vigueur au sein des différentes entités.

Elles s'appuient sur des dispositifs de contrôle et d'audit permettant de vérifier la conformité des opérations et des dossiers traités, notamment par les courtiers partenaires, dans une logique de sécurisation des activités et d'amélioration continue.

En tant que courtier grossiste et intermédiaire d'assurance, le Groupe évolue dans un environnement fortement régulé, sous le contrôle des autorités compétentes.

Il est ainsi soumis à un ensemble d'exigences structurantes, incluant notamment la Directive sur la Distribution d'Assurances (DDA), les dispositifs de lutte contre le blanchiment de capitaux et le financement du terrorisme (LCB-FT), le Règlement Général sur la Protection des Données (RGPD), ainsi que des cadres réglementaires récents tels que le règlement DORA. L'évolution constante de ces exigences implique une adaptation continue des dispositifs et des pratiques.

Dans un contexte de développement marqué par des opérations de croissance externe, la fonction Conformité joue un rôle déterminant dans l'intégration des entités acquises. Elle veille à l'alignement progressif de l'ensemble des filiales sur les standards du Groupe, afin de garantir un niveau de conformité homogène et conforme aux attentes réglementaires.

Cette démarche d'harmonisation repose sur la définition de référentiels communs, la mise en place de processus et de contrôles harmonisés, ainsi que sur un accompagnement des équipes locales dans l'appropriation des exigences du Groupe.

Cette approche globale permet de renforcer la maîtrise des risques, d'assurer la cohérence des pratiques à l'échelle du Groupe et de répondre de manière robuste et durable aux exigences des régulateurs, des partenaires et des assurés.

”

Anne-Laure Delporte,
Secrétaire Générale
et Directrice Juridique & Conformité

“

Une année guidée par la **qualité opérationnelle et la satisfaction client**



Dans la continuité de l'année précédente, **la qualité du service et de l'accueil téléphonique a été maintenue et consolidée**, et l'exercice 2025 a montré des résultats et des retours tout aussi satisfaisants que l'année passée.

Dans le cadre de notre qualité de service, et en réponse à un revirement jurisprudentiel de la Cour de cassation, particulièrement impactant pour les tiers victimes, un **accompagnement pédagogique pour les tiers lésés** a été mis en place. Ainsi, que ce soit au travers de nos écrits ou lors de nos échanges téléphoniques, nos équipes s'attachent à les aider à comprendre notre périmètre d'intervention, et les voies de recours à leur disposition lorsque les garanties ne sont pas mobilisables en tout ou partie.

La constante évolution du portefeuille, et la croissance, font naturellement croître l'activité de gestion des sinistres. Pour faire face à cette croissance et préserver notre qualité de service et de gestion, un renforcement des équipes gestion a été initié. Nous avons également intégré de **nouveaux profils, plus techniques, offrant ainsi une meilleure expertise interne** pour les sujets à forts enjeux.

La gestion en **Convention (CRAC)** pour le porteur MIC Insurance (adhésion CRAC en 2023) a pris son envol. Ce sont aujourd'hui plus de 300 dossiers ouverts, offrant ainsi à cet assureur une place incontournable et reconnue sur le marché de la construction.

Face à la nécessité pour les assureurs de veiller à garantir leurs résultats techniques, notamment en présence de produits de préfinancement, nous avons mis en place un **pôle spécifiquement dédié aux Recours**. Ce nouveau pôle est constitué de gestionnaires formés aux techniques de recouvrement.

Encore une année guidée par de beaux challenges pour maintenir une qualité opérationnelle au service des bénéficiaires. Qualité reconnue tant par nos Compagnies que par nos prestataires.

”

Stéphanie Rossetto,
Directrice Sinistre

“

2025 : SPRING consolide sa croissance et renforce ses fondations



Après une année 2024 portée par une croissance exceptionnelle, 2025 a été pour SPRING une année de consolidation.

Dans un marché devenu plus sélectif, nous avons continué à progresser avec une croissance organique de 10 %, preuve de la solidité de notre modèle et de la confiance que nous accordent nos partenaires.

Une croissance de qualité, pensée pour durer

Cette performance repose avant tout sur la fidélisation de notre réseau et sur une production maîtrisée. Nous avons poursuivi l'optimisation de nos processus, et le renforcement de nos outils de gestion, pour faire croître notre portefeuille dans le respect le plus strict de la qualité technique de nos engagements.

Une offre toujours plus complète

Tout au long de l'année, nous avons lancé de nouvelles gammes de produits, enrichissant notre catalogue et permettant les réponses toujours plus adaptées aux besoins de nos courtiers.

Cette diversification permet de conquérir de nouveaux segments de marché, tout en préservant notre approche multi spécialiste propre à SPRING.

La palette ainsi élargie de nos solutions permet de mieux garantir l'attractivité de notre offre, et notre capacité d'accompagnateur à long terme auprès de nos partenaires.

Un réseau partenaire en développement constant

Notre réseau d'assureurs partenaires se développe, et témoigne de la confiance qu'inspire SPRING, et de notre crédibilité sur le marché.

Une telle diversité nous permet de servir nos courtiers avec des solutions toujours mieux ajustées, compétitives et durables.

Une animation de proximité

2025 a vu également notre animation se renforcer, avec des managers de réseau encore plus présents et encore plus engagés.

Leur proximité opérationnelle contribue à structurer la production et garantir la qualité des affaires. Une relation de confiance et de proximité, au centre de notre modèle et qui favorise la montée en compétences du réseau, et l'harmonisation des pratiques de partage d'une culture exigeante.

Une qualité de service sans faille

Notre développement s'est opéré sans compromis sur la qualité de service, qui est restée au cœur de nos engagements. Réactivité, fluidité des processus, rigueur de gestion, en toute circonstances, restent nos priorités. Une exigence quotidienne qui nourrit la fidélisation de nos partenaires et illustre pleinement notre promesse : « simple et efficace ».

”

Samuel Morieux,
Directeur Technique & Clientèle
Spring / YouAssur

“

Transformation Digitale : accélération des déploiements et structuration d'un écosystème unifié



Dans le cadre de son programme de Transformation Digitale, le Groupe avait franchi une étape structurante avec le déploiement, le 17 décembre 2024, du module Dommages-Ouvrage au sein de la plateforme YouLEAD. Cette évolution a permis de doter les courtiers d'un environnement enrichi, plus fluide et résolument orienté vers l'autonomie, grâce à une offre de services intégrée.

S'inscrivant dans cette dynamique, le déploiement du module Responsabilité Civile Décennale a eu lieu en juillet 2025. Les courtiers disposent désormais d'une autonomie complète dans la gestion de leur portefeuille, notamment pour le règlement des cotisations, l'émission des attestations d'assurance et la gestion de la facturation. Par ailleurs, de nouvelles fonctionnalités entièrement digitalisées ont été intégrées, permettant la réalisation simplifiée des actes de gestion, tels que les avenants et les déclarations nominatives.

La migration de l'ancien système vers ce nouvel environnement a été menée avec succès, permettant aujourd'hui d'assurer la gestion exhaustive du portefeuille complet au sein d'un outil unique. Cette réussite marque une étape déterminante dans la rationalisation des systèmes et l'amélioration de la performance opérationnelle.

En parallèle, le Groupe a poursuivi un programme ambitieux de modernisation et de sécurisation de ses infrastructures IT, désormais alignées sur les standards les plus exigeants du marché. Ces investissements renforcent significativement la robustesse, la résilience et la performance globale du système d'information.

Dans une logique d'innovation continue et d'excellence opérationnelle, le Groupe engage également l'intégration progressive de solutions d'Intelligence Artificielle au sein de ses outils. Ces développements visent à renforcer l'accompagnement des utilisateurs dans la prise en main des plateformes, tout en automatisant et fiabilisant les processus de contrôle des dossiers de production, notamment à travers la vérification de la conformité et de la qualité des documents de souscription.

Parallèlement, un programme de formation des collaborateurs est actuellement déployé afin d'accompagner l'appropriation de ces technologies. Cette démarche vise à maximiser les bénéfices de l'IA dans les métiers du courtage en assurance, en améliorant la qualité de service, la productivité et la pertinence des analyses au sein des outils du Groupe.

”

Nassim Tahnint,
Responsable Informatique & MOA



Summary

21. Cyrille de Montgolfier, Chairman of Supervisory Board
22. Yoann Chéry, Partner Ardonagh Group, CEO Ardonagh France, CEO Groupe Leader Insurance
23. Organization chart Ardonagh Europe / Groupe Leader Insurance
24. Organization chart Management Committee
25. The Ardonagh Group and its European subsidiary, Ardonagh Europe
26. Our main partners/Operational key figures
27. Products range & Sales breakdown
28. Key figures
29. Jocelyn Leclerc, Operational Finance Director
30. Wholesale brokerage
31. Arapha Bennegui, Partnerships & Development Director
32. Direct Brokerage
33. Elodie Reboux, Structural Damage Director
34. Anne-Laure Delporte, Company General Secretary & Director of Legal Affairs and Compliance
35. Amandine Zawadzki, Claims Department Director & Stéphanie Rossetto, Claims Manager
36. Samuel Morieux, Mobility and Multi-Risk Technical Director Spring / YouAssur
37. Nassim Tahnint, IT Manager & Project Manager

“

2025: The consolidation of the changes and transformations implemented by the Group



The year 2025 marks a major turning point for the Group with its acquisition by Ardonagh Europe, the European unit of The Ardonagh Group, one of the world's largest independent brokers with a presence in over 30 countries.

This move to join Ardonagh Europe demonstrates that the organizational, restructuring and modernization efforts launched by Groupe Leader Insurance several years ago have been successfully completed.

The claims management team, with nearly 30 staff members divided into six specialist units, offers expert, specialized knowledge. These units handle claims relating to construction, direct brokerage and general insurance.

The Legal & Compliance team, now an essential pillar at the heart of a wholesale broker's mission, supports our partner brokers, helps them develop their skills and thus meets the demands of the market.

The Group's digital transformation has been successfully completed, and today all our products are managed using the new system.

We should also mention the brokerage firms that have joined our Group, enabling us to diversify and expand our business.

These few examples illustrate the significant changes that have been underway for several years, thanks to the professionalism of our teams and the group's ever-present entrepreneurial spirit.

It is thanks to this impressive work that we have been able to become Ardonagh Europe's French platform.

Today, in a brokerage market that is consolidating, the group is embarking on a new chapter in its history with confidence and certainty, backed by one of the sector's leading global players.

I am convinced that the acceleration of our organic growth, our ability to increasingly meet the expectations of our partners and clients, the trust of the insurers we work with and will work with in the future, and our firm commitment to welcoming new brokers into our group, will make us a key and unique player in the brokerage sector in France.

”

Cyrille de Montgolfier,
Chairman of Supervisory Board



The year 2025: a milestone in our Group's history



Ardonagh's arrival has given us a new dimension and a renewed sense of ambition. We now have the responsibility – and the pride – of representing one of the world's leading brokers in France. We are honoured by this trust, but above all, it compels us to think bigger and further ahead.

Thanks to this partnership, we now have unprecedented resources to significantly accelerate our external growth and expand our product portfolio. Our ambition is clear: to exceed €100 million in turnover by 2026 and double our size over the next three years.

This is a challenging goal, but one that is well matched to the potential of our teams and the strength of our project.

Ardonagh France's move into our new offices in the 8th arrondissement, on Rue Pierre Charron, marks this new phase.

It is an open, institutional space just 50 meters from the Champs-Élysées, reflecting exactly what we aim to build: a structured, robust group that is deeply rooted in close partnerships with its clients and partners, whilst never losing sight of its entrepreneurial spirit.

A robust structure, designed to ensure agility and sustainability.

The acquisition of Cooper Gay in early January 2026 is fully in line with this strategy. It enables us to diversify our areas of expertise and means we now cover the full range of property and casualty insurance products. This is a major step forward that strengthens our technical credibility and our ability to meet all market needs, including those involving the most technical risks (space, marine, high-risk, industrial, etc.).

By 2026, our marketplace will have been significantly enhanced with new solutions. We will offer our networks, customers and partners an unrivalled range of products, backed by Ardonagh's strength and the long-standing expertise of our teams.

This growth will be supported by strengthening our organizational structure, our tools and our processes. But I want to make this very clear: we must never lose sight of what defines us. Our entrepreneurial spirit, our agility, our drive to succeed and the personal touch that sets us apart must remain at the heart of our mission.

Today, we operate in France, Italy and Belgium.

With over 35 offices and nearly 450 employees serving more than 4,000 brokers.

In the future, we will be even stronger, more European and more innovative. But this success will always be built on the same drive and the quality of our partnerships with our long-standing insurers.

Groupe Leader Insurance – Ardonagh France comprises several brands, each specializing in its own field: Océaliz, Jurifisc, Spring, Cooper Gay, Leader Underwriting, CF Assurances, Lecam, Phenix, Infocéa, ...

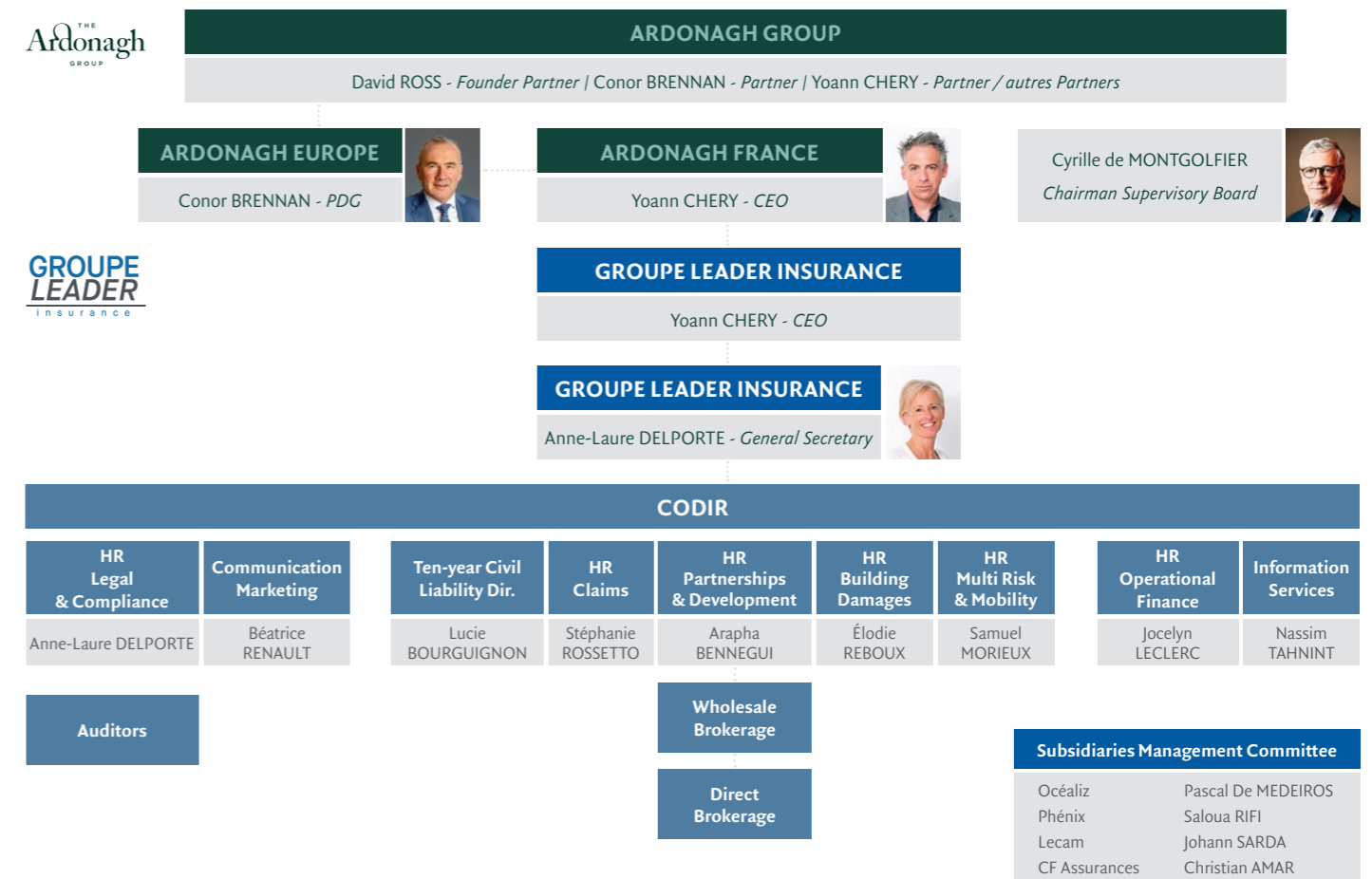
A leader in construction insurance, the leading broker in the French overseas departments and regions (DROM COM), a leader in professional liability insurance for itinerant merchants, ranked in the top 10 of French insurance brokers and in the top 5 for motor and personal insurance brokerage ...

The adventure goes on!



Yoann Chéry,
Partner Ardonagh Group
CEO Ardonagh France
CEO Groupe Leader Insurance

Organization chart Ardonagh Europe / Groupe Leader Insurance



Organization chart Management Committee

MANAGEMENT COMMITTEE 2025

Élodie Reboux Building Damages Dir.	Arapha Bennegui Partnerships & Development Dir.	Lucie Bourguignon Ten-year Civil Liability Dir.	Samuel Morieux Multi Risk and Mobility Tech. Dir.	Nassim Tahnint Tech. Lead
Said Labdouni Head of Transformation & Project Management	Stéphanie Rossetto Claims Dir.	Béatrice Renault Head of Com° & Marketing	Jocelyn Leclerc Operational Finance Dir.	

SUBSIDIARY MANAGEMENT COMMITTEE

Pascal De MEDEIROS	CEO Océaliz
Saloua RIFI	CEO Phenix Assurance
Johann SARDA	CEO Lecam
Christian AMAR	CEO CF Assurances

The Ardonagh Group, a world-leading platform for independent insurance broking

Our businesses stand independently but move together.
 It's the kind of unity that is hard to find in the most centralised of companies.
 Of all the things we've achieved, this is what we are most proud of.
 Together, we've created an environment where individuality and innovation can thrive, and where it can be harnessed and amplified to deliver truly remarkable things.



David Ross
Group Chief Executive

AMBITION

- Tenfold income growth positioning Ardonagh a top 15 global insurance broker
- Accessible funding from long-term investors
- Top entrepreneurial talent incentivised to join for long-term growth

EXPERIENCE

- Industry-leading management team
- Shareholders who understand insurance
- Disciplined capability for M&A and integrations A

A MEETING POINT FOR

EXPERTISE

- Local specialists with deeply entrenched client relationships via 250+ locations across 30+ territories
- Capacity excellence through investment in portfolio management
- Cutting-edge use of data and technology via Ardonagh Intelligence

COMMUNITY

- £8 million donated to local charities and community projects through Ardonagh, its registered charity ACT and our people
- Dedicated leadership and development programmes via Ardonagh Academy open to all colleagues
- Singular sustainability strategy to be a responsible and innovative industry presence

	Established 2017		GWP \$22 bn
	Total income \$2.9 bn		Employees 12.000+
	Adjusted EBITDA \$1.1 bn		30+ Territories

Our main partners



CHUBB



HDI

helvetia



LLOYD'S



And many more : SwissLife, April, MMA, etc.

Operational key figures

Top 3 in RCD,
42 000 contracts



MRH / MRP : 18 000 policies



Top 3 in DO,
5-6 000 contracts /year



+ 45 000 individual customers

Top 10 in Auto's,
+ 30 000 contracts



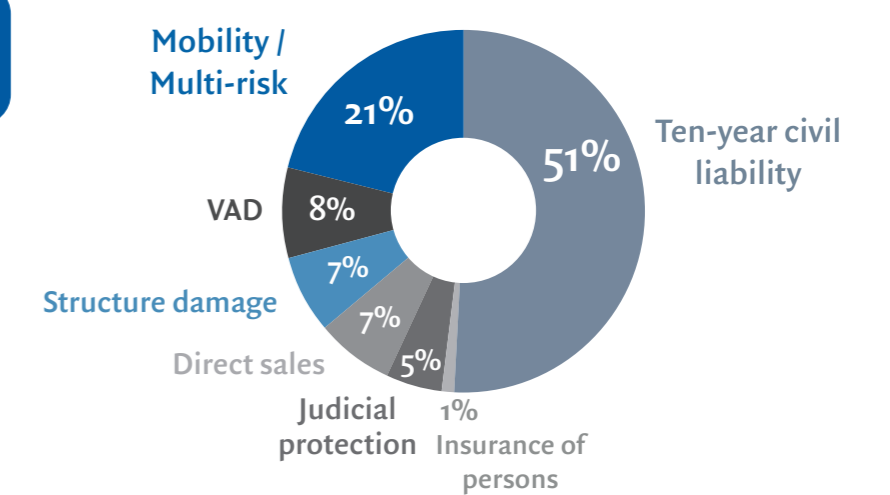
+ 50 000 TNS & TPE customers

Products range & Sales breakdown

Construction insurance	Buildings and Professionals insurance	Other insurance IARD
Ten-year civil liability	Multi-Risk for Professionals	Standard motor car
Structure damage	Professional civil liability	Substandards risks motor car
Financial guarantee of completion	Non-operating owner	Temporary insurance motor car NEW 2025
	Non-Occupying owner	Standard motor car – DROM COM NEW 2025
	Multi-Risk building	2 wheels : motorbike / moped
	Cyber Risk NEW 2025	Multi-Risk housing
		Health



Breakdown of 2025 combined sales by business lines



Key figures

Changes in sales and workforce
(over the last 5 years)



Production & Management

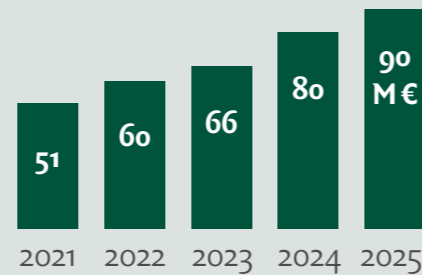
New contracts	13 000 RCD+PIB & 5 500 DO
Claims managed	11 700
Policies in portfolio	46 000 in Construction & 47 000 in IARD
Amount of premiums managed	+ 200 M€
Customers	+ 5 000 brokers and + 25 000 customers (individuals)



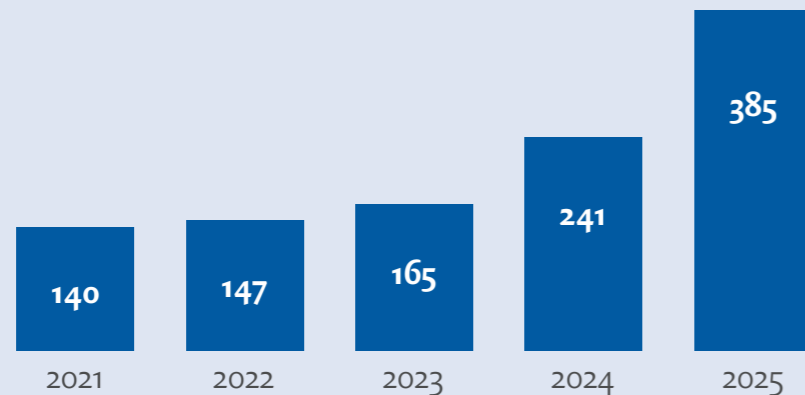
Strength

Group share capital	61 748 k€
Approximate global equity	300 M€

Sales growth



Changes in workforce



Significant strengthening of the Finance and Administration Department to support the Leader Insurance Group's growth



We are proud to have been part of the international Ardonagh Group since 1 October 2025, one of the world's leading insurance brokers, with a portfolio of premiums worth almost €20 billion. The Leader Insurance Group will represent its interests in France through a robust external growth strategy, involving around ten acquisitions a year.

At the same time, in 2026 we will achieve our ambitious target of exceeding €100 million in turnover, a target we set ourselves five years ago.

It is also important to mention the electronic invoicing reform, which comes into effect in September 2026 for the receipt of supplier invoices. While this may be seen as a constraint, we have approached it as an opportunity to use the software we have selected to streamline our end-to-end 'Purchase-to-Pay' processes, while meeting regulatory requirements.

Consequently, to support the group in achieving these ambitious goals and to ensure compliance with increasingly strict regulatory requirements, the Finance and Administration Department is stepping up its restructuring efforts:

- Setting up a dedicated M&A department to focus on the numerous ongoing and future acquisitions
- Strengthening management control, accounting and treasury services to integrate new acquisitions, meet the group's requirements and improve the management of data and cash flows
- Implementation of a new, far more efficient and operational information system, whose automation and seamless functionality will speed up processing times and analyses
- Standardization of processes and applications

By the end of 2025, Groupe Leader Insurance had 19 subsidiaries across mainland France and the overseas departments and regions (DROM-COM), nearly 450 employees – including around 40 in the Finance department – around 40 locations, around 50 insurance companies (some of which operate under full delegation) and more than 4,000 partner brokers.

The Finance and Administration Department is entering 2026 in an ideal position to support the Leader Insurance Group in achieving its objectives once again and consolidating its leading position in the French brokerage market.



Jocelyn Leclerc,
Operational Finance Director

Wholesale brokerage

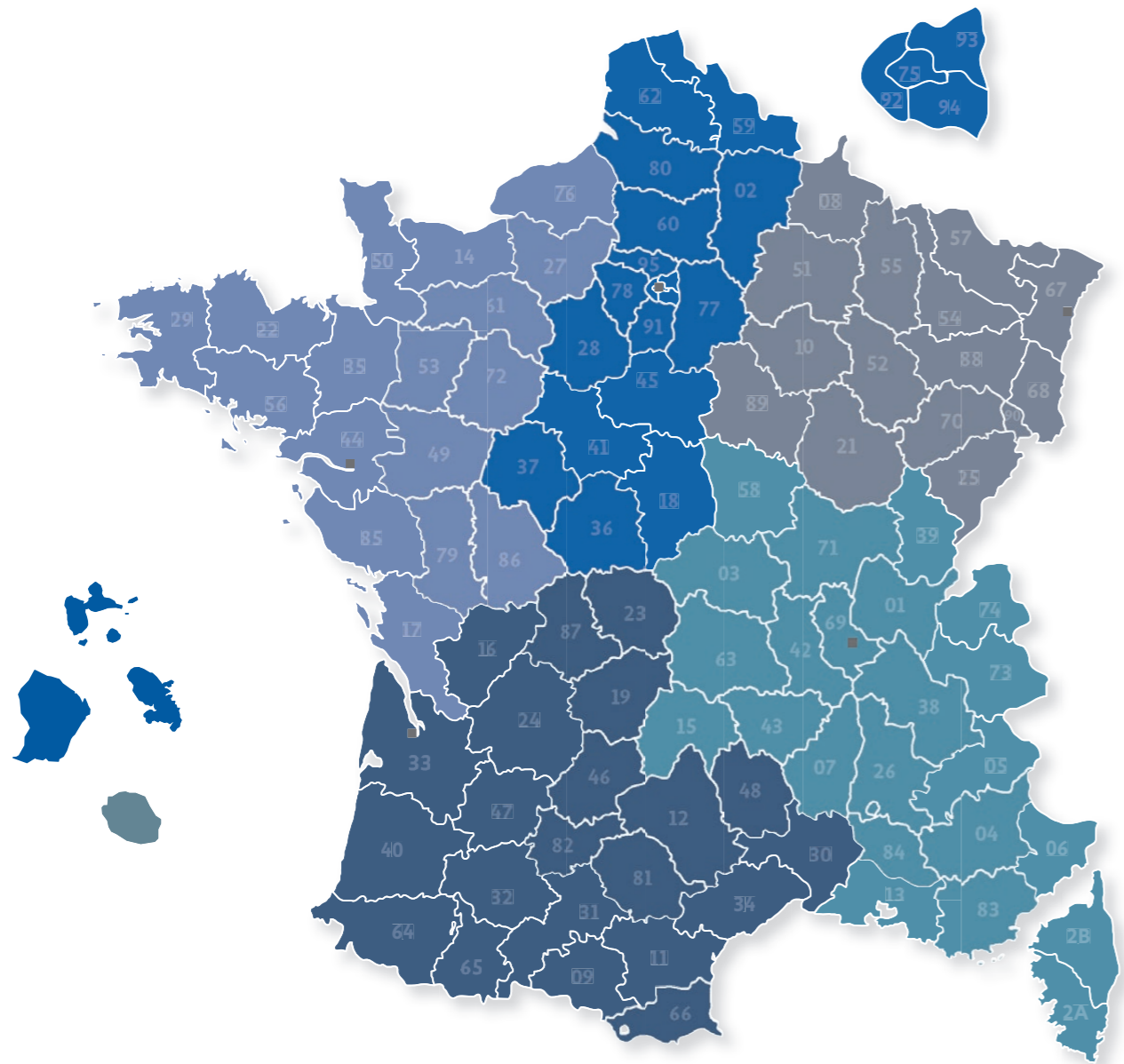
(Leader Souscription, AXRE, Spring, Océaliz, ...):

Nearly 5 000 local brokers

5 local inspectors

3 remote coordinators

distributed by geographical area to manage and promote sales



“

2025 : A new strategic step towards development



The year 2025 marks a major milestone in the history of our business.

The Group has joined Ardonagh Europe, paving the way for numerous development opportunities and new prospects for growth.

This strategic development enables us to work closely with the teams at Ardonagh, to design new products that are ever more precisely tailored to the needs of our brokers and their clients. This collaboration is part of a shared vision: to build an innovative, high-performing and sustainable insurance offering.

Over the year, we continued to expand our product range with the launch of offers that were eagerly awaited by the market, notably the Photovoltaic RCD, which supports the growth of activities linked to energy transition.

At the same time, we have strengthened our sales teams to support our new growth strategy and strengthen our relationship with our partner network.

This initiative is also accompanied by a major effort to improve the broker's experience. We have begun simplifying the application processes and continued to develop our marketplace, making it easier to access our full range of products.

Our approach is also evolving towards a more integrated approach: we now take a Group-wide and product-focused view, rather than a subsidiary-by-subsiary one, to make our offer more consistent, transparent and effective.

These changes set the stage for ambitious growth in the years ahead, always guided by the same priority: to provide our partners with long-term support as they grow.

”

Arapha Bennegui,
Partnerships & Development Director

Direct Brokerage

(Leader & CF Assurances) :

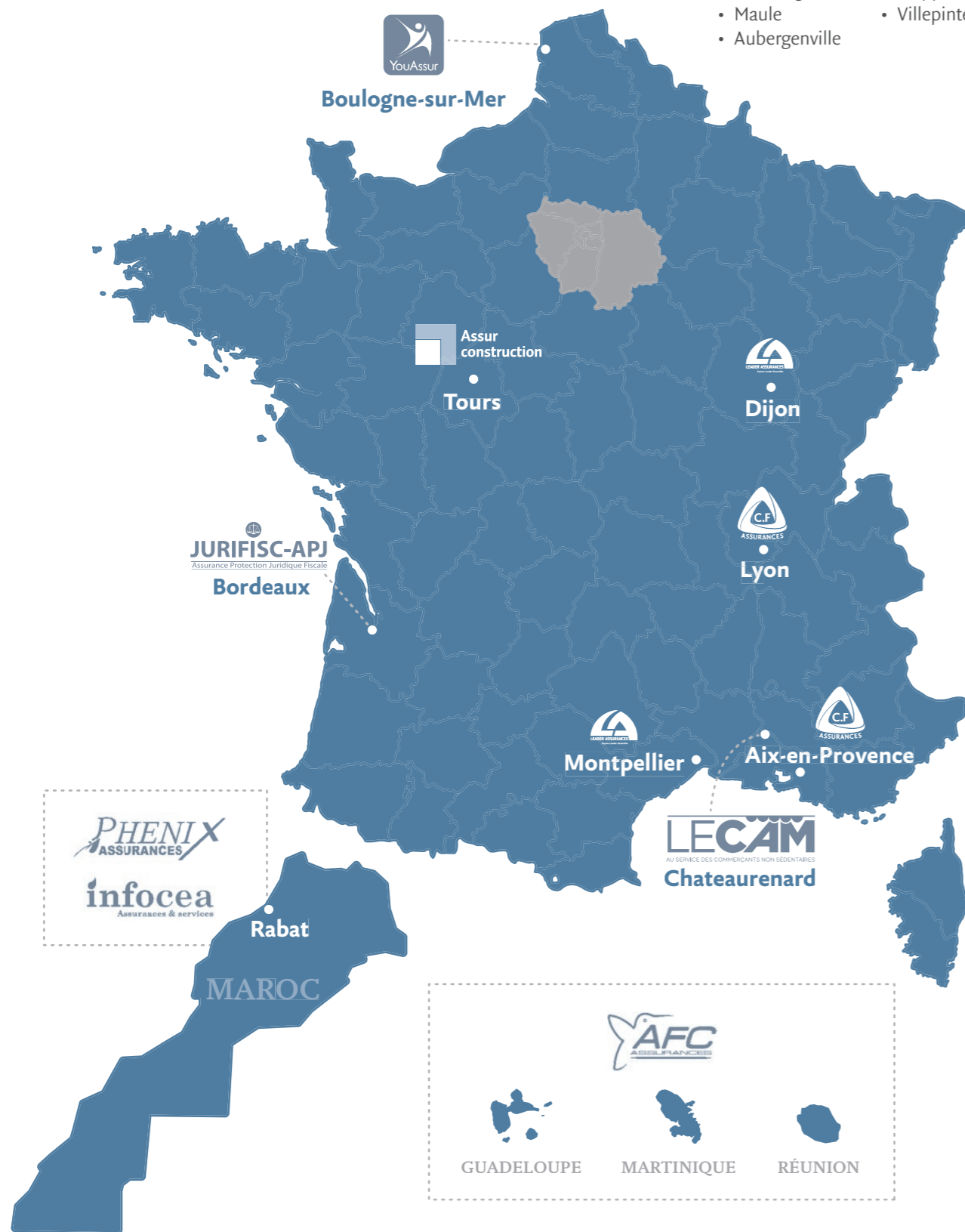
22 agencies

3 sales managers

in charge of direct brokerage activities

Île-de-France

- Paris
- Mantes
- Houilles
- Sarcelles
- Les Mureaux
- Le Bourget
- Maule
- Aubergenville
- Juvisy
- Épône
- Créteil
- Cergy
- Meulan
- Trappes
- Villepinte



“

Our Structural Damage Division: Technical expertise and operational excellence at the service of our partners



The Structural Damage division, based in the Yvelines and in our Paris offices, is one of our group's long-standing and strategic pillars.

For nearly 10 years now, the Leader Insurance Group has remained the market leader in underwriting long-term policies, thanks to a retention rate of over 92% within our broker network.

It is supported by a dedicated team of 15 highly qualified staff, spread across the Underwriting, Reception and Claims Management departments. This integrated structure enables us to offer our broker partners and policyholders comprehensive support, combining technical rigor, responsiveness and high-quality service.

Our expertise covers the entire value chain of the Structural Damage product, from risk analysis at the time of underwriting, to monitoring reception operations and claims management.

This comprehensive approach ensures a thorough technical understanding of each case, which is essential in a demanding regulatory and insurance environment. We work closely with the Construction Claims department and our Compliance division.

The past year was also marked by a major structural development: the migration to our digital tool, YouLEAD. This technological advancement now enables our broker partners to benefit from comprehensive, transparent, and real-time tracking of their accounts.

It forms part of our ongoing commitment to improving the user experience and delivering practical, high-value-added solutions.

In terms of the business climate, the construction sector in France has gone through a period marked by significant inflationary pressures, which have affected construction costs and, consequently, the technical balance of portfolios. Given the uncertain geopolitical context, we expect 2026 to be another challenging year for the sector.

Nevertheless, against this backdrop, we are now seeing a gradual stabilization of rates, reflecting a return to a more predictable environment for all stakeholders. This normalization is, however, accompanied by greater vigilance in risk selection and the technical management of contracts.

With its recognized expertise, high-performance tools and position as a specialist, our Structural Damage Division continues to demonstrate its ability to support the long-term growth of its partners, whilst ensuring the technical soundness of our commitments.

As we enter 2026, I am working alongside our production and reception teams with enthusiasm and confidence, guided by a commitment to providing our partners with a service of the highest quality, tailored to their needs and focused on growth and sustainability.

”

Elodie Reboux,
Structural Damage Director



The Group's Compliance department is at the heart of the governance and risk management process



In the insurance brokerage sector, Compliance includes all obligations designed to ensure legal, regulatory and professional compliance, as well as the implementation of fair and transparent business practices that serve the best interests of clients.

In this context, the Compliance teams carry out ongoing regulatory monitoring and ensure that the applicable standards are properly implemented across the various entities.

They rely on control and audit mechanisms designed to verify the compliance of transactions and files processed, particularly by partner brokers, with a view to safeguarding operations and ensuring continuous improvement.

As a wholesale broker and insurance intermediate, the Group operates in a highly regulated environment, under the supervision of the relevant authorities. It is therefore subjected to a set of fundamental requirements, including the Insurance Distribution Directive (IDD), anti-money laundering and counter-terrorist financing (AML-CTF) measures, the General Data Protection Regulation (GDPR), as well as recent regulatory frameworks such as the DORA Regulation. The constant evolution of these requirements necessitates the ongoing adaptation of systems and practices.

In a growth environment characterized by external expansion, the Compliance function plays a key role in the integration of acquired entities. It ensures that all subsidiaries are gradually brought into line with the Group's standards, to guarantee a consistent level of compliance that meets regulatory requirements.

This harmonization process is based on the definition of common standards, the implementation of harmonized processes and controls, and support for local teams in adopting the Group's requirements.

This global approach enables us to strengthen risk management, ensure consistency in practices across the Group, and respond robustly and sustainably to the requirements of regulators, partners and policyholders.



Anne-Laure Delporte,

Company General Secretary
& Director of Legal Affairs and Compliance



A year focused on operational excellence and customer satisfaction



As in the previous year, **the quality of our service and telephone support was maintained and further improved**, and the year 2025 showed results and feedback that were just as satisfactory as last year.

As part of our quality of service, and in response to a change in case law by the Court of Cassation that has had a significant impact on third-party victims, **an informational support service for affected third parties has been set up**. Whether through our written communications or during phone calls, our teams are committed to helping them understand the scope of our services and the recourse available to them when cover cannot be provided full or in part.

The portfolio's constant evolution and growth, naturally lead to an increase in claims management activity. To cope with this growth and maintain the quality of our service and management, we have begun strengthening our claims management teams. We have also hired **new, more technically oriented staff, thereby enhancing our in-house expertise** in high stakes matters.

The **CRAC management agreement** for MIC Insurance (which joined CRAC in 2023) has really taken off. There are now more than 300 active claims, establishing the insurer as a key and recognized player in the construction market.

In response to the need for insurers to safeguard their technical results, particularly where pre-financing products are involved, **we have set up a dedicated claims recovery unit**. This new unit comprises managers trained in debt recovery techniques.

Another year marked by significant challenges in maintaining operational quality for the benefit of our service users. This quality is recognized by both our companies and our service providers.



Stéphanie Rossetto,

Claims Director

“

2025: SPRING consolidates its growth and strengthens its foundations



Following a year of exceptional growth in 2024, 2025 was a year of consolidation for SPRING.

In a market that has become more selective, we continued to make progress with organic growth of 10%, demonstrating the strength of our business model and the trust our partners place in us.

Sustainable growth, made to last

This result is based on the loyalty of our network and our ability to manage production effectively. We have continued to optimize our processes and strengthen our management tools to grow our portfolio whilst maintaining the highest standards of technical quality in all our projects.

An ever-expanding range

Throughout the year, we have launched new product ranges, expanding our catalogue and enabling us to provide solutions that are ever more tailored to the needs of our brokers.

This diversification allows us to capture new market segments, while maintaining SPRING's unique multi-specialist approach.

This expanded range of solutions enables us to better ensure the competitiveness of our offering and our ability to provide long-term support to our partners.

A partners' network that is constantly expanding

Our network of partner insurers is growing, reflecting the trust placed in SPRING and our credibility in the market.

This diversity enables us to provide our brokers with solutions that are ever more tailored, competitive and sustainable.

A local team network organization

2025 also saw our team grow stronger, with network managers who were even more involved and committed.

Their close operational ties help to organize production and ensure the quality of our business. A relationship based on trust and close collaboration lies at the heart of our model; it fosters the development of the network's skills and the harmonization of practices, underpinned by a culture of high standards.

Consistent quality of service

Our growth has been achieved without compromising on the quality of our service, which has remained at the heart of our commitments. Responsiveness, streamlined processes and rigorous management, whatever the circumstances, remain our priorities. This daily commitment builds loyalty among our partners and fully embodies our promise: "simple and effective".

”

Samuel Morieux,

Mobility and Multi-Risk Technical Director
SPRING / YouAssur

“

Digital Transformation: accelerating roll-outs and building a unified ecosystem



As part of its Digital Transformation strategy, the Group reached a key milestone on 17 December 2024 with the roll-out of the Building Damage module within the YouLEAD platform. This development has provided brokers with an enhanced, more streamlined environment that is firmly focused on autonomy, thanks to an integrated service offering.

As another step in this process, the Ten-Year Civil Liability module was rolled out in July 2025. Brokers now have complete autonomy in managing their portfolios, particularly regarding the payment of premiums, the issuing of insurance certificates and the management of invoicing. Furthermore, new, fully digitalized features have been integrated, enabling the simplified completion of administrative tasks, such as policy endorsements and nominal declarations.

The migration from the old system to this new environment has been successfully completed, enabling comprehensive management of the entire portfolio within a single platform. This achievement marks a significant step forward in streamlining systems and improving operational performance.

At the same time, the Group has pursued an ambitious program to modernize and secure its IT infrastructure, which now meets the most stringent industry standards. These investments significantly enhance the robustness, resilience and overall performance of the information system.

As part of its focus on continuous innovation and operational excellence, the Group is also in the process of gradually integrating artificial intelligence solutions into its tools. These developments aim to provide users with greater support in getting to grips with the platforms, whilst automating and improving the reliability of production file control processes, particularly through the verification of the compliance and quality of underwriting documents.

At the same time, an employee training program is currently being rolled out to support the adoption of these technologies. This initiative aims to maximize the benefits of AI within the insurance brokerage sector by improving service quality, productivity and the accuracy of analyses within the Group's tools.

”

Nassim Tahnint,

IT Manager & Project Manager



www.groupe-leaderinsurance.com

Paris

55, rue Pierre Charron
75008 Paris

Épône

Zone des Beurrons
78680 Épône

01 85 79 00 00
info@groupe-leaderinsurance.fr

Boulogne sur Mer

1, rue Pierre Martin
62280 Saint-Martin-Boulogne