



Raphaël Quin  
Chef de projet

## Renforcement du pôle SI (Systèmes d'Information)

Afin d'accompagner l'entreprise dans ses besoins business et de toujours rester à la pointe, la DSI du Groupe se renforce avec l'embauche de 5 nouveaux développeurs.

Ces nouveaux talents nous permettront d'apporter une meilleure fiabilité et une meilleure réactivité d'une part ; et d'autre part de développer ce que nous pensons être notre avenir en tant que courtier grossiste : les API.

Les API nous permettront d'interconnecter encore plus de partenaires tout en réduisant la charge de contrôle.

La DSI compte déjà des succès sur ce thème avec par exemple l'API pour la prévoyance Harmonie Mutuelle.

*API : Système d'échange de données automatisées.*



Le Groupe Leader Insurance installe son siège social et son corner meeting assureurs / réassureurs au 87 bd Haussmann, Paris 8<sup>e</sup> arrondissement.

Il occupera, à compter du 10 janvier 2022, le deuxième étage, un lieu full-business pour partager sur nos projets communs.



## Le Groupe Leader Insurance, sponsor du FC Rueil Malmaison, a vécu un week-end inoubliable avec la section Elite du club...



Représenté par son Président & Fondateur Yoann CHERY, le Groupe Leader Insurance a offert fin octobre à 22 joueurs de la section U14 Elite un séjour à Nice.

Après avoir assisté en VIP aux matchs Nice / Lyon, puis Monaco / Montpellier, les 22 enfants et leurs accompagnateurs ont eu droit à une visite privée du stade de l'OGC Nice et de ses coulisses.

Des moments de partage et de complicité inoubliables.

Le sport, le partage, la culture du rêve, font partie intégrante des valeurs du Groupe Leader Insurance.

Anne-Laure Delporte, qui a intégré le Groupe Leader Insurance en octobre 2020 en tant que Directrice Juridique & Conformité, vient d'être nommée, en complément de sa fonction initiale,

[Lire la suite en page 2](#)

Renforcement du pôle SI (Systèmes d'Information). Afin d'accompagner l'entreprise dans ses besoins business et de toujours rester à la pointe, la DSI du Groupe se renforce

[Lire la suite en page 4](#)

Le pôle Dommages-Ouvrage du Groupe Leader Insurance, une priorité pour 2022. Après avoir renforcé ses équipes techniques en intégrant une architecte et un ancien

[Lire la suite en page 3](#)

PRO'FEEL ASSUR

Assur construction

LEADER SOUSCRIPTION

BÂTIRISK

AXRE Insurance

CF SOUSCRIPTION

LEADER ASSURANCES

GROUPE LEADER Insurance

Toutes les équipes du Groupe Leader Insurance

vous souhaitez

une très belle année 2022



**Yoann CHERY**  
Président & Fondateur

**2022...**

La crise sanitaire nous a, je crois, rappelé s'il en fut besoin, l'humilité nécessaire dans la vision future, et l'impérieuse résilience dont nous devons faire preuve.

Je crois que cette crise sanitaire a aussi démontré pour notre management, l'implication émotionnelle de nos collaborateurs, la solidarité, et cet esprit

familial qui caractérisent ce magnifique Groupe que j'ai eu la chance de créer il y a 19 ans.

Notre siège social s'installe au 87 boulevard Haussmann le 10 janvier 2022... d'une petite boutique Leader Assurances à Mantes la Jolie en 2003, à un étage haussmannien dans le 8<sup>e</sup> arrondissement... voilà une magnifique histoire écrite grâce à nos courtiers, à nos partenaires, et portée par nos collaborateurs.

Le business oui... mais la bienveillance, l'élégance, voilà je crois les valeurs qui animent nos relations avec nos apporteurs, nos clients et nos partenaires.

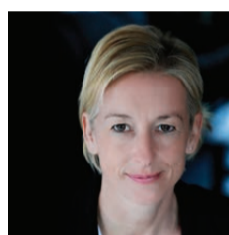
Le plus important pour nous est de rappeler à quel point nous sommes préservés dans le domaine de l'assurance, et à quel point nous devons aider ceux qui souffrent bien plus économiquement de ce contexte délicat.

Contribuons à faire vivre ce business et cette aventure ensemble, avec plaisir, passion, sérénité et main dans la main.

La santé d'abord... le business ensuite.

Je vous souhaite tous mes vœux et partageons l'aventure Leader ensemble en 2022 !

## Anne-Laure Delporte, qui a intégré le Groupe Leader Insurance en octobre 2020 en tant que Directrice Juridique & Conformité, vient d'être nommée, en complément de sa fonction initiale, Secrétaire Générale du Groupe.



**Anne-Laure Delporte**  
Directrice Juridique & Conformité  
et Secrétaire Générale du Groupe

Elle aura pour mission principale de veiller à la conformité entre les orientations stratégiques adoptées par le Président du Groupe, et les différents standards réglementaires nationaux et internationaux qui régissent la distribution des produits d'assurance.

Elle travaillera plus particulièrement, en collaboration avec la Direction des Ressources Humaines, sur le capital humain du Groupe afin de l'enrichir de nouvelles compétences. Cela passera par une professionnalisation et une structuration des Ressources Humaines, afin de leur permettre de trouver des nouveaux talents.

Elle accompagnera également la Direction Sinistres, qui a déjà mis en place une nouvelle organisation au printemps 2021 afin d'optimiser ses process, et qui doit maintenant être à même de relever de nouveaux enjeux, ce qui passera par une montée en compétences techniques des équipes en place.

Enfin, elle s'attachera à poursuivre le développement de la structure du Groupe en faisant, si besoin, émerger de nouvelles Directions Opérationnelles ou Support, en fonction des stratégies mises en place. A noter qu'une Direction Audit Interne Assurance vient d'être mise en place.

*Diplômée d'une Maîtrise en Droit Privé, d'un DESS en Droit des Assurances et de l'Institut des Assurances de Paris, Anne-Laure Delporte a commencé sa carrière chez Sogessur puis Generali.*

*Elle a également, plus récemment, été membre du COMEX chez le courtier Filiassur.*

## 2021, une année record pour le Groupe Leader Insurance !



**Gilles Lavaud**  
Directeur Général Finances

**2021, une année record pour le Groupe Leader Insurance**

- en termes de souscription d'affaires nouvelles : **+ 25% par rapport à 2020**
- une nette amélioration de nos taux de résiliations : **environ 5% de résiliations en moins**
- un record de chiffres d'affaires annuel : **+ de 50M€ de CA combiné**

**2021, l'année de l'institutionnalisation du Groupe**

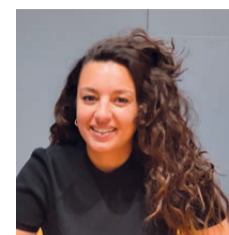
- Au niveau capitalistique, nous avons en 2021, changé de partenaire financier en nous rapprochant du fonds d'investissement ABENEX.

Cette nouvelle collaboration nous fait rentrer dans une nouvelle catégorie, les Midcap. Elle va donc nous permettre d'accroître notre visibilité sur le marché français des LBO. C'est grâce au sérieux, à la pérennité et à la structuration de l'organisation du Groupe que nous pouvons aujourd'hui asseoir notre légitimité sur le marché, et lui donner une très large visibilité.

- MIC Insurance, un des porteurs de risques que nous représentons en France, est depuis décembre 2020 un assureur français, nous permettant ainsi de consolider et pérenniser notre présence sur le marché de l'assurance construction.

**2022 accélération de la structuration du Groupe**

- L'objectif du Groupe est de réaliser des acquisitions externes maîtrisées afin d'accroître notre croissance.
- De nombreux projets informatiques vont être développés pour accompagner notre croissance très soutenue, et le lancement de nos nouveaux produits.
- Un renforcement des équipes support va être mis en place afin d'améliorer et d'optimiser la qualité de nos services, ce qui reste un axe majeur dans l'ADN du Groupe.



**Myriam Leclerc**  
Directrice Pôle Grossistes

## Direction Courtage Grossistes, nous avons la volonté pour 2022 d'optimiser notre parcours client, notre réactivité et notre gamme de produits.

**Notre ADN, la construction :**

Nous avons la volonté pour 2022 d'optimiser notre parcours client, notre réactivité et notre gamme de produits.

En Décennale, nous lancerons un nouveau produit spécifique pour les installateurs qualifiés de panneaux photovoltaïques.

Toujours dans le milieu de la construction, nous avons le plaisir de commercialiser un tout nouveau produit : la garantie financière d'achèvement (GFA).

Nous avons fait le choix de la diversification avec deux nouvelles marques.

**Syndic Assur**, notre nouvelle marque qui s'adresse à des syndic professionnels.

Avec **Syndic Assur** nous pourrons désormais proposer des solutions adaptées au secteur de l'immobilier, grâce à une toute nouvelle gamme de produits : Immeuble, Habitation, Garantie loyers impayés et Dommages-Ouvrage.

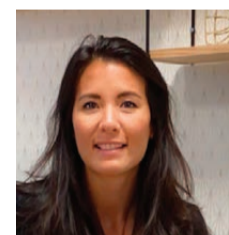
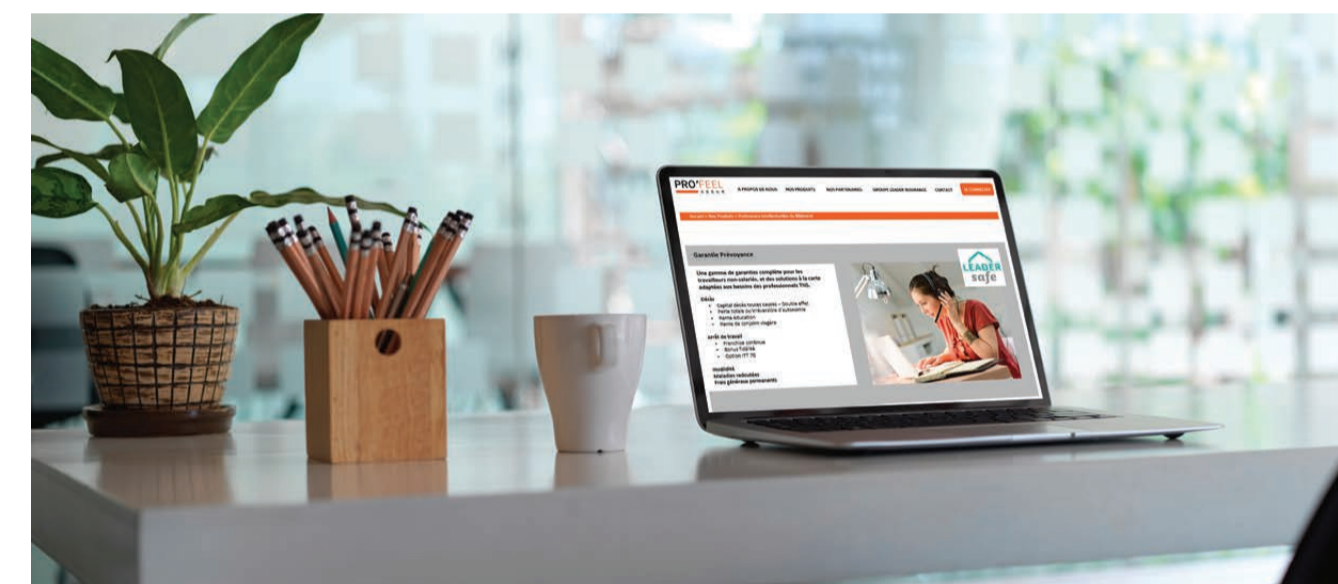
**Leader Safe.** Fin 2021 nous lançons notre premier produit prévoyance TNS. C'est donc tout naturellement que nous renforçons maintenant nos porteurs de risques et diversifions nos produits.

Deux nouvelles offres prévoyances santé/TNS seront disponibles sur nos sites en tarification immédiate.

**Les PME, notre cible ...**

C'est l'une de nos priorités pour cette année. Nous développerons deux produits spécifiquement adaptés aux PME, une Responsabilité Civile Professionnelle et une assurance Multirisque Professionnelle.

Ces produits auront pour but de proposer des garanties ciblées aux divers secteurs d'activités de nos PME françaises.



**Élodie Reboux**  
Responsable Pôle Dommages-Ouvrage

## Le pôle Dommages-Ouvrage du Groupe Leader Insurance, une priorité pour 2022

Les outils informatiques sont également au rendez-vous !

En 2022, le tarificateur en ligne 2.0 qui permet une gestion intégrale des dossiers de souscription en ligne, sera déployé pour toutes les marques.

La réactivité, la proximité envers nos courtiers, s'inscrivent dans l'ADN du Groupe Leader Insurance.

Après avoir renforcé ses équipes techniques en intégrant une architecte et un ancien conducteur de travaux, le Pôle DO, plus grande agence de souscription dommages-ouvrage de France avec ses 15 gestionnaires, ne compte pas s'arrêter là.

En 2022, le pôle DO, organisé en deux grands services, Souscription et Réception, va intégrer de nouveaux locaux parisiens afin de pouvoir continuer à accueillir de nouveaux collaborateurs et renforcer ses équipes, tout particulièrement le service Réception.



**Les missions du service Souscription :**

- Réceptionner les affaires transmises par le courtier
- Boucler techniquement les dossiers (accompagnement, étude de risques, réclamation des pièces manquantes)
- Boucler commercialement les dossiers (encaissement de la prime DO, édition des pièces contractuelles dont l'attestation d'assurance)

**Les missions du service Réception :**

- Clôturer les dossiers (collecter les documents définitifs et réels, relatifs au chantier terminé, et donc reprendre le projet dans son intégralité)
- Lancer la garantie en transmettant une Attestation définitive