

## Le Groupe Leader Insurance, leader du marché en croissance interne



### Professionnalisation de la Direction Sinistres

La Direction Sinistres composée aujourd'hui de près de 20 personnes est organisée, depuis maintenant près d'un an, en 4 grands pôles : Déclarations, Indemnisations, Règlements-Recours, et Judiciaire.

Cette nouvelle organisation a confirmé ses objectifs de maîtrise des délais d'ouverture des dossiers, d'amélioration des contrôles internes et de suivi des activités (flux entrants, sortants, éléments en attente, ...).

En parallèle de cette nouvelle organisation, et dans le cadre de la formation continue

de ses collaborateurs, la Direction Sinistres a identifié et retenu plusieurs thèmes de formation.

L'objectif, permettre une mise à jour permanente des compétences de ses équipes.

- Régime de l'assurance construction. Fondements légaux, réglementation et évolution de la jurisprudence.
- Pathologie du bâtiment. Bien comprendre les différents procédés de construction et les sinistres qui peuvent en découler en cas de manquement.

- Procédure contentieuse en assurance construction

A noter également que la Direction Sinistre s'est enrichie de nouveaux collaborateurs issus de cabinets d'expertises.



**Amandine Zawadzki**  
Directrice Sinistres

### Le Groupe Leader Insurance, partenaire fidèle de l'Association Petits Princes, est aux côtés de l'association pour fêter ses 35 ans !

Comme vous le savez nous sommes partenaires de l'Association Petits Princes depuis plusieurs années et chaque année, par nos actions, ensemble, nous contribuons à la réalisation des rêves des enfants malades.

Parce qu'un anniversaire se célèbre avec ceux qu'on aime, l'Association Petits Princes a eu envie de nous proposer un défi : organiser ensemble une grande TOMBOLA solidaire.

Vous êtes tous invités à jouer pour tenter de gagner l'un des nombreux

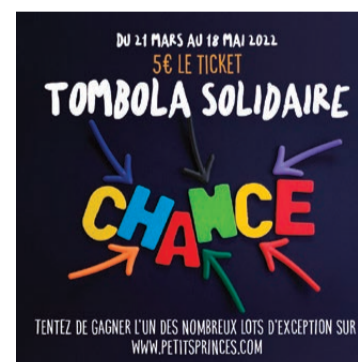
lots exceptionnels mis en jeu par les partenaires de l'association, dont le Groupe Leader Insurance :

Des billets d'avion, une semaine de vacances, un smartphone, des entrées dans des parcs d'attractions ou même un an de chocolat !

Avec votre ticket d'une valeur de 5 € vous pourrez remporter l'un de ces lots fabuleux mais vous contribuerez surtout à réaliser 20 rêves d'enfants malades et participerez au financement de la décoration de 2 salles d'IRM pour améliorer les conditions

d'hospitalisations des enfants.

**L'Association Petits Princes compte sur nous tous !**





**Gilles Lavaud**  
Directeur Général Finances

## Questions-réponses avec Gilles LAVAUD, Directeur Général Finances du Groupe

### Pourquoi vouloir réaliser des opérations de croissance externe ?

Historiquement le Groupe s'est construit sur la croissance interne. L'an dernier, nous avons encore connu un rythme très soutenu : croissance interne +34% en 2021 de CA.

Toutefois les objectifs d'accroissement de la valeur des actionnaires nous poussent à envisager des solutions alternatives de croissance :

- Pour se développer sur de nouvelles zones géographiques
- Pour développer de nouveaux produits
- Pour incorporer des managers de qualité
- Acquérir un savoir-faire particulier

Depuis l'entrée au capital de notre nouvel actionnaire financier Abénex, nous avons mis en place une politique active

d'identification, d'approche et d'étude de dossiers de croissance externe.

Un travail d'analyse stratégique a été réalisé entre actionnaires et équipes opérationnelles.

Nous recevons entre 1 et 2 dossiers par mois à étudier. Nous en écartons rapidement certains et nous tentons d'avancer sur les autres. C'est un travail de longue haleine.

### Est-ce le bon moment pour le Groupe pour faire de la croissance externe ?

Oui nous avons acquis aujourd'hui une maturité suffisante.

Depuis quelques années, nous nous sommes dotés d'une organisation interne et de moyens nécessaires à la croissance.

Nous sommes structurés aujourd'hui pour accueillir des petites sociétés, des cabinets ou des portefeuilles au sein de notre Groupe dans les années à venir.

Par ailleurs l'encadrement du Groupe a une forte culture entrepreneuriale, certains ont démarré et « grandi » avec

Yoann CHERY, notre président, d'autres ont également été entrepreneurs. Cette culture de la petite entreprise nous permettra d'intégrer de futures structures en respectant leurs valeurs, et leur culture.

### Vous venez de réaliser une acquisition, n'est-ce pas ?

Oui nous venons de finaliser mi-mars l'acquisition de You Assur, un courtier grossiste du Pas-de-Calais.

Nous les connaissions bien car nous avions des relations d'affaires croisées. Des discussions existaient depuis plusieurs années. Aujourd'hui, les business et équipes étaient à maturité pour formaliser le rapprochement.

Nous sommes très heureux de cette acquisition car elle s'inscrit parfaitement dans notre stratégie Build Up visant à générer une croissance externe rentable tout en servant de catalyseur à notre croissance organique future.

Avec cette acquisition, nous cochant toutes les cases des objectifs que nous citons plus haut. Nous nous renforçons dans le nord de la France, nous allons pouvoir commercialiser de nouveaux produits IARD pour particuliers auprès de nos courtiers apporteurs d'affaires, nous accueillons 3 top managers au sein du Groupe, et intégrons une très belle équipe de développeurs informatiques.

Et maintenant débutent les opérations d'intégration...



## 2022 sera l'année de l'optimisation de notre parcours client, de notre réactivité et tout particulièrement de notre offre de produits

2022 sera l'année de l'optimisation de notre parcours client, de notre réactivité et tout particulièrement de notre offre de produits.

Deux nouvelles marques ont d'ores et déjà été lancées.

Syndic Assur, qui va nous permettre de proposer des solutions adaptées au secteur de l'immobilier, et Leader Safe, notre premier produit prévoyance pour les travailleurs non-salariés (TNS).

Dans les mois qui viennent, ce ne sont pas moins de trois nouveaux produits que le Groupe va lancer sur le marché :

### Garantie Financière d'Achèvement (GFA)

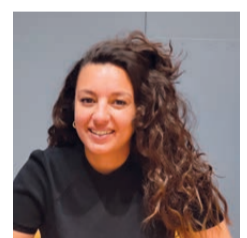
Dans le cadre d'une vente sur plan, aussi appelée Vente en l'Etat de Futur Achèvement (VEFA), la loi oblige le promoteur à souscrire une Garantie

Financière d'Achèvement (GFA) qui vient sécuriser l'acheteur. En effet en cas de faillite ou de défaut du promoteur, la GFA devra rembourser l'acquéreur ou finir le programme, afin d'en assurer la livraison dans la conformité du contrat de la VEFA signé avec le promoteur.

La GFA est devenue un élément incontournable de l'acte de construire, et le Groupe étant un des leaders de l'assurance construction, c'est tout naturellement, et forts de notre expérience, que nous allons commercialiser cette nouvelle offre.

### Produit MRI Immeuble

Toujours dans le cadre de notre stratégie de diversification, le Groupe travaille en coulisse sur la création d'un pôle Immeuble qui disposera d'un tout nouveau produit MRI.



**Myriam Leclerc**  
Directrice Pôle Grossistes

Soucieux de répondre aux attentes de nos clients, nous avons entièrement revisité ce produit afin qu'il puisse proposer des garanties modulables aux propriétaires bailleurs, prescripteurs immobiliers ou encore syndics de copropriété.

### Prévoyance-Santé TNS

Fin 2021 le Groupe lançait Leader Safe, notre premier produit prévoyance pour les travailleurs non-salariés (TNS). Aujourd'hui nous renforçons nos porteurs de risques et nous allons enrichir cette première offre de deux nouvelles offres prévoyance-santé.